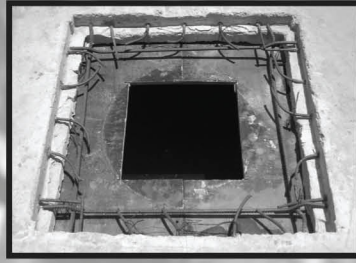
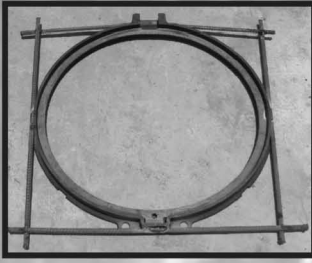


วิธีการติดตั้ง : ฝาแมนโฮล | ฝาบ่อพัก



การติดตั้งในกรณีที่หล่อคอบ่อไว้แล้ว ให้ทำไม้แบบเพื่อรองรับการเทคอนกรีต และทำการเชื่อมเหล็กเส้นเข้ากับเฟรมเพื่อทำการเซตระดับ

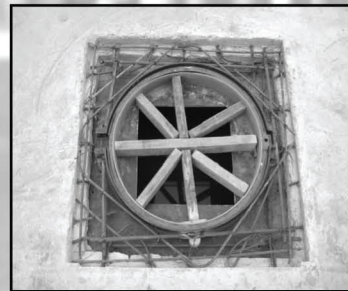
ภาพหลังการติดตั้งเสร็จสมบูรณ์



เริ่มติดตั้งเฟรมเข้ากับเหล็ก โครงสร้างเดิม



เซตระดับเฟรมให้อยู่ในระดับเดียวกับพื้นถนน (Finishing)



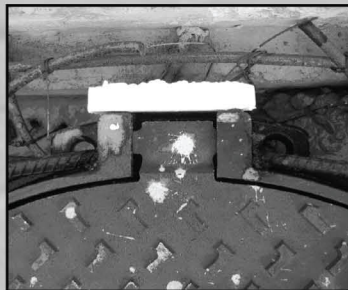
เสริมเหล็กทแยงคานข้าง เพิ่มความแข็งแรง



สวมฝาก่อนการเทคอนกรีต



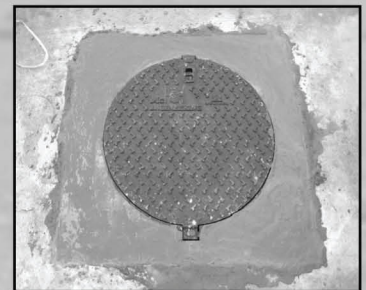
ปิดฝาแมนโฮล หรือฝาบ่อพัก



หากเทพกาวที่บริษัทฯ ปิดไว้ให้หลุดให้ใช้วัสดุอื่นแทนเพื่อป้องกันคอนกรีตไม่ให้เข้าบานพับ



เทคอนกรีต อย่าให้คอนกรีตเข้าไปบริเวณบานพับ (ในกรณีรุ่น TRP)



ฉาบคอนกรีตให้เรียบ รอยจนได้กำลังพร้อมเปิดใช้งาน

วิธีการติดตั้ง

1. ทำการติดตั้งเฟรมพร้อมกับเซตระดับเฟรม โดยเชื่อมติดกับเหล็กโครงสร้างเดิมที่คอบ่อเข้าด้วยกันและเสริมเหล็กทแยงเพื่อเพิ่มความแข็งแรง
2. สวมฝาแมนโฮล หรือฝาบ่อพัก ก่อนการเทปูน
3. ฉาบผิวให้เรียบเพื่อความสวยงาม ทั้งไว้รอจนคอนกรีตได้กำลัง
4. วิธีการติดตั้งนี้เป็นวิธีการติดตั้งฝาแมนโฮล หรือฝาบ่อพัก ตามมาตรฐานทั่วไป